

Промежуточная аттестация по биологии 7 класс
Демоверсия

Работа состоит из двух частей.

Часть А содержит 20 заданий с выбором ответа (из четырех вариантов ответа, среди которых только один является верным).

Часть В содержит 3 задания. Ответом к этой части заданий является последовательность букв

Дополнительных материалов и инструментов для выполнения теста не требуется.

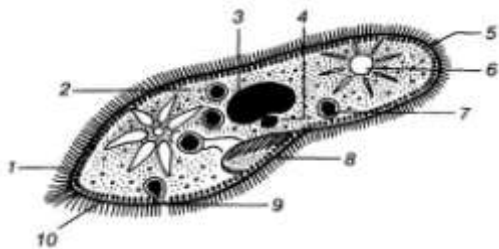
Часть 1

При выполнении заданий в бланке ответов под номером выполняемого вами задания (1–20) поставьте в клеточку, номер который соответствует выбранному вами ответу.

Вариант 1

Выберите один правильный ответ:

1. Наука, изучающая многообразие животных и разделение их на группы:
А) биология
Б) ботаника
В) систематика
Г) экология
2. Семейства животных объединяются в
А) Царства
Б) Классы
В) Роды
Г) Отряды.
3. К признакам живого организма относится раздражимость, т.е. способность:
А) разрушаться под воздействием среды
Б) реагировать на изменения окружающей среды
В) использовать ее в качестве источника пищи
Г) участвовать в биохимических реакциях
4. Паразит обычно:
А) быстро убивает свою жертву
Б) сосуществует с ней во взаимовыгодных отношениях
В) использует ее в качестве источника пищи
Г) использует ее как убежище от врагов
5. Сердце и кровеносные сосуды составляют:
А) выделительную систему
Б) кровеносную систему
В) нервную систему
Г) пищеварительную систему
6. Какое одноклеточное животное может питаться как растение?
А) инфузория-туфелька
Б) хламидомонада
В) эвглена – зеленая
Г) амеба обыкновенная
7. Что на рисунке инфузории-туфельки обозначено цифрой 6?



- А) Ядро
Б) Порошица
В) Сократительная вакуоль
Г) Пищеварительная вакуоль.
8. Бычий цепень относится к классу:
А) Ресничные
Б) Сосальщико
В) Ленточные
Г) Гидроидные.

9. Мантийная полость – это
- А) Участок между кожной складкой и телом
 - Б) Отдел кровеносной системы
 - В) Отдел пищеварительной системы
 - Г) Пространство между внутренними органами.
10. Выберите пару насекомых, развивающихся по циклу с полным превращением:
- А) клоп и тля
 - Б) кузнечик и стрекоза
 - В) саранча и капустная белянка
 - Г) майский жук и пчела медоносная
11. Три пары конечностей имеет:
- А) Скорпион
 - Б) Таежный клещ
 - В) Речной рак
 - Г) Колорадский жук.
12. Хорда у ланцетника расположена
- А) Над нервной трубкой
 - Б) Под кишечником
 - В) Под нервной трубкой
 - Б) На брюшной стороне.
13. Костные жаберные крышки есть у:
- А) окуня
 - Б) акулы
 - В) ската
 - Г) кита
14. К отряду безногих земноводных относится
- А) Саламандра
 - Б) Тритон
 - В) Червяга
 - Г) Жаба
15. Пресмыкающиеся относятся к животным суши, потому что:
- А) обитают на суше, имеют хорошо развитые конечности
 - Б) имеют хорошо развитые легкие, их размножение не зависит от воды
 - В) могут жить на суше и в воде
 - Г) имеют подвижные мигательные веки и внутреннее ухо
16. Что предохраняет птиц от перегревания?
- А) кожа
 - Б) желудок
 - В) легкие
 - Г) воздушные мешки
17. Быстролетающие хищные птицы с мощными крыльями, когтями и клювом питаются животными:
- А) бегающими и летающими
 - Б) обитающими под корой
 - В) ползающими по земле
 - Г) населяющими лесные биоценозы
18. Какой признак характерен только для представителей класса Млекопитающие?
- А) проявляют заботу о потомстве;
 - Б) размножаются половым путем;
 - В) активно передвигаются;
 - Г) имеют млечные железы в коже
19. Какая кость не входит в состав нижних конечностей?
- А) бедренная;
 - Б) голень;
 - В) кисть;
 - Г) стопа.
20. К отряду Насекомоядных относится
- А) мышь;
 - Б) кенгуру;
 - В) крот;
 - Г) ехидна.

Часть 2.

Ответом к заданиям этой части (В1 – В3) являются слова, числа, решение задачи (несколько ответов отделите запятыми). Впишите ответы в бланк справа от номера соответствующего задания.

В1. Выберите признаки, характерные для крокодилов.

- А) обитают в воде и на суше, размножаются в воде,
- Б) обитают в воде и на суше, размножаются на суше
- В) размножаются на суше, не ухаживают за потомством,
- Г) имеют голую кожу,
- Д) размножаются на суше, ухаживают за потомством
- Е) имеют сухую кожу с роговидными щитками

В 2. Постройте в правильной последовательности путь прохождения пищи у лягушки:

- А) Глотка
- Б) Желудок
- В) Ротовая полость
- Г) толстый кишечник
- Д) Клоака
- Е) Тонкий кишечник
- Ж) Пищевод

В 3. Установите соответствие.

Представители	Отряды
А) ночница обыкновенная Б) еж В) кожаны Г) крот Д) землеройка Е) рыжая вечерница	1) Насекомоядные 2) Рукокрылые

Критерии оценивания

Задания №1-20 оцениваются 1 баллом. Задание считается выполненным верно, если ответ записан в той форме, которая указана в инструкции по выполнению задания.

Правильное выполнение задания В1, В2, В3 оценивается 3 баллами. Это задание оцениваются следующим образом: полное правильное выполнение задания – 3 балла; выполнение задания с одной ошибкой (одной неверно указанной, в том числе лишней, цифрой наряду со всеми верными цифрами) ИЛИ неполное выполнение задания (отсутствие одной необходимой цифры) – 2 балла; неверное выполнение задания (при указании двух ошибочных цифр) – 1 балл. Более двух неправильных ответов – 0 баллов

Перевод баллов в 5-балльную систему оценивания

Отметка по пятибалльной шкале	«2»	«3»	«4»	«5»
Общий балл	0-14	15-19	20-24	25-29

Ответы

Промежуточная аттестация по биологии 7 класс

Итоговый тест

<i>№ задания</i>	<i>Ответ</i>
1.	в
2.	г
3.	б
4.	в
5.	б
6.	в
7.	в
8.	в
9.	а
10.	г
11.	г
12.	в
13.	а
14.	в
15.	б
16.	г
17.	а
18.	г
19.	в
20.	в
21.	бве
22.	важбегд
23.	1-бгд, 2-аве

Кодификатор тем: Биология. Животные.

- 1 Многообразие животных. Систематика.
- 2 Подцарство Простейшие
- 3 Подцарство Многоклеточные животные
- 4 Тип Губки
- 5 Тип Кишечнополостные
- 6 Тип Плоские черви
- 7 Тип Круглые черви
- 8 Тип Кольчатые
- 9 Тип Моллюски
- 10 Тип Членистоногие
- 11 Тип Хордовые
- 12 Класс Ланцетники
- 13 Класс Хрящевые рыбы
- 14 Класс Костные рыбы
- 15 Класс Земноводные
- 16 Класс Пресмыкающиеся
- 17 Класс Птицы
- 18 Класс Млекопитающие
- 19 Эволюция строения. Взаимосвязь строения и функций органов и их систем у животных.
- 20 Индивидуальное развитие животных.
- 21 Развитие животного мира на Земле
- 22 Закономерности размещения животных на Земле.
- 23 Биоценозы.

